



ГОЛОВНЕ УПРАВЛІННЯ
ДЕРЖПРОДСПОЖИВСЛУЖБИ
в Кіровоградській області

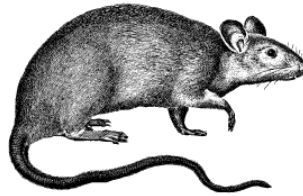
ЯК МОЖНА ЗАРАЗИТИСЯ

Збудник потрапляє у воду із сечею інфікованих тварин, найчастіше – дрібних ссавців (гризунів). Захворіти на лептоспіроз можна через ушкоджену шкіру (порізи, подряпини тощо) під час купання, ловлі риби без спец.одягу у заражених водоймах



КЛІНІЧНІ ОЗНАКИ ТА СИМПТОМИ

ЛЕПТОСПІРОЗ



Якщо у вас раптово з'явилися ці ознаки, негайно зверніться за медичною допомогою



ЯК УНИКНУТИ ЛЕПТОСПІРОЗУ



Дотримуйтеся правил особистої гігієни

Захищайте джерела питної води та продукти харчування від доступу гризунів



Категорично не можна вживати в їжу фрукти і овочі, вимиті в річці чи ставку



Купайтеся тільки в чистих водоймах (де на березі нема худоби і тваринницьких ферм)



Раптова висока температура > 38°C

Слабкість



Головний біль



Жовтяниця



Біль у м'язах

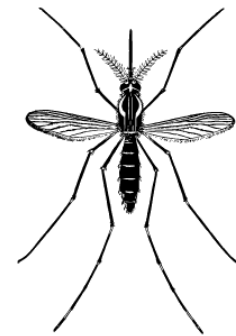


Почервоніння очей



КЛІНІЧНІ ОЗНАКИ ТА СИМПТОМИ

МАЛЯРІЯ



Якщо ви помітили у себе симптоми захворювання – негайно зверніться до лікаря

ЯК УНИКНУТИ МАЛЯРІЇ

Завжди слід користуватися препаратами, що захищають від укусів москітів і комарів і використовувати москітні сітки

Уникайте чагарників – це улюблені місця для роїння небезпечних комарів. Також дуже небезпечними є місця із застійною водою – тут комахи розмножуються

ВАЖЛИВО!

Власники чи балансоутримувачі водоймищ, річок, пляжів у процесі їх експлуатації, використання повинні забезпечити систематичне прибирання, розчищення берега, зеленої зони і прибережної смуги, а також щоденне вивезення зібраних відходів

Вода з відкритих джерел та ґрунт (пісок) повинні відповідати вимогам чинного законодавства

У місцях, призначених для купання, категорично забороняється прати білизну, мити автотранспорт і купати тварин

Під час відпочинку, риболовлі необхідно мати захисний одяг, дотримуватися гігієни, не заходити у воду якщо на шкірі є рани або травми